

# KLIMAKUSTIK®



green room solutions

## Säule

Ob als Solitär oder als Bestandteil eines Gesamtkonzeptes - unsere Säule ist die Basis grüner Highlights mit akustischem Mehrwert.

	Artikel-Nr.	Breite	Tiefe	Höhe
Säule	KA01040130040	40	40	130
Akustische Füllung	KA01130AKUSTIK	40	40	104

### Details

- Farbe: Raven-Anthrazit, weitere 27 Farben auf Anfrage
- Material der Sichtteile: Akustikplatte 12 mm, mind. 60% Anteil aus recyceltem PET, umlaufend auf Gehrung gefertigt
- Mehrteilig und zusammensetzbar
- Leergefäß inkl. Rollen und hochwertigen Pflanzeinsatz für das Hydrokultur-System



## Messung der Schallabsorption nach DIN EN ISO 354

abweichend: Mindestabstände zu den Raumumschließungsflächen

## Raumecke

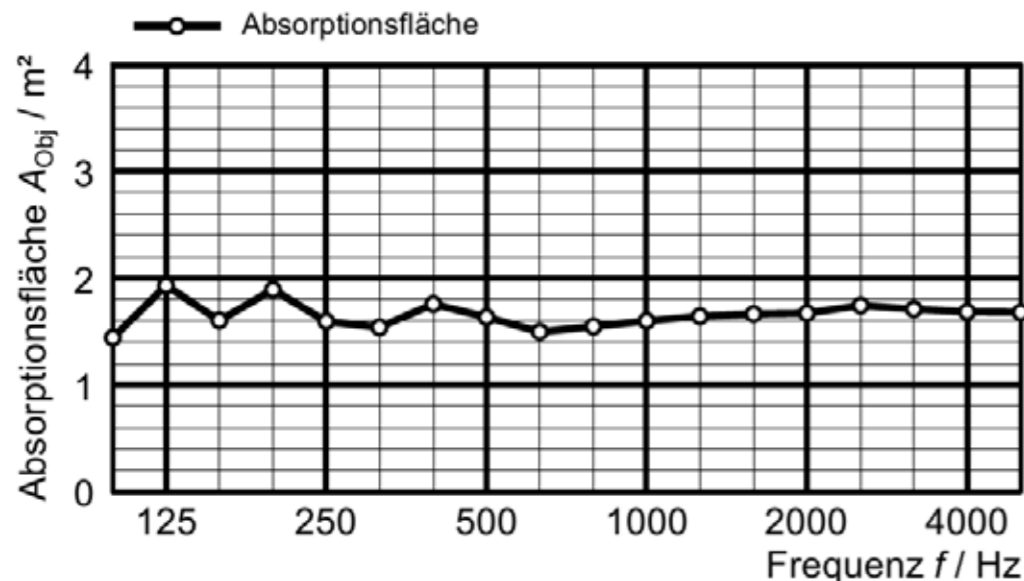
### Prüfobjekte:

- Absorbentyp KLIMAKUSTIK® Säule mit akustischer Füllung und bepflanzt mit Hydrokulturpflanze im Topf und 10 mm hohe Kunststoff-Rollen
- Säule aus 12 mm PET-Faservlies, Eckaussteifung aus Kanthölzern, Grundplatte aus Holzwerkstoff mit Vliesüberzug
- Säule auf einer Höhe von 1040 mm vollständig gefüllt mit PET-Faserplatten ( $t = 80 \text{ mm} / m^2 = 2000 \text{ g/m}^2$ )
- Abmessungen: Grundfläche 400 mm x 400 mm, Höhe 1310 mm (inkl. Füße)
- Masse je Pflanzsäule  $m = 13,2 \text{ kg}$  (ohne Bepflanzung inkl. leerem Pflanzeinsatz)

### Prüfanordnung:

- Anordnung von **zwei Absorbern in zwei Raumecken**, je ca. 100 mm Abstand zu den angrenzenden Wänden
- Prüfung als Einzelobjekt (Lage auftragsgemäß abweichend von den Vorgaben der ISO 354)

Mit den detaillierten Ergebniswerten unserer Messung in Hallräumen, lassen sich professionelle Akustikplanungen für Ihre Räume durchführen.



in Kooperation mit  
**akustik|und|raum**  
MÜLLER-BBM



## Messung der Schallabsorption nach DIN EN ISO 354

## Raummitte

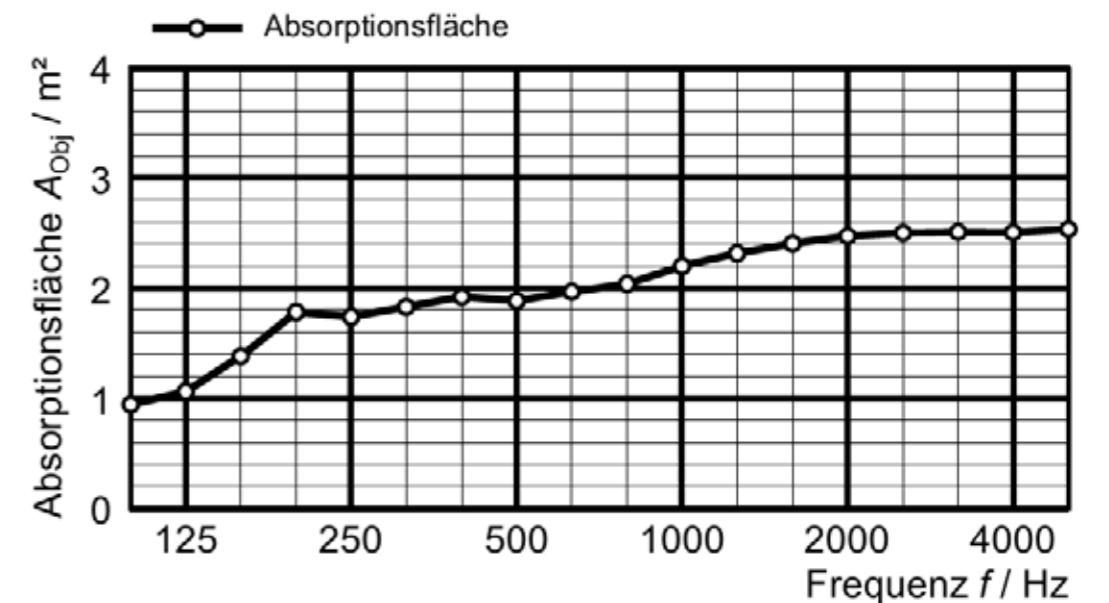
### Prüfobjekte:

- Absorbentyp KLIMAKUSTIK® Säule mit akustischer Füllung und bepflanzt mit Hydrokulturpflanze im Topf und 10 mm hohe Kunststoff-Rollen
- Säule aus 12 mm PET-Faservlies, Eckaussteifung aus Kanthölzern, Grundplatte aus Holzwerkstoff mit Vliesüberzug
- Säule auf einer Höhe von 1040 mm vollständig gefüllt mit PET-Faserplatten ( $t = 80 \text{ mm} / m^2 = 2000 \text{ g/m}^2$ )
- Abmessungen: Grundfläche 400 mm x 400 mm, Höhe 1310 mm (inkl. Füße)
- Masse je Pflanzsäule  $m = 13,2 \text{ kg}$  (ohne Bepflanzung inkl. leerem Pflanzeinsatz)

### Prüfanordnung:

- Prüfung als Einzelobjekt gemäß DIN EN ISO 354
- Anordnung von **drei Absorbern, unmittelbar auf dem Hallraumboden stehend**
- Prüfung an unregelmäßig verteilten Positionen (gleichzeitig drei Elemente an nacheinander jeweils zwei Positionen)

Mit den detaillierten Ergebniswerten unserer Messung in Hallräumen, lassen sich professionelle Akustikplanungen für Ihre Räume durchführen.



## Moosbilder

Bei unseren Mooswänden/Moosbildern verwenden wir präpariertes Island-, Kugel- und Flachmoos. Dieses bedarf keiner Pflege. Durch ein spezielles Verfahren werden die Moose konserviert und präpariert. Sie benötigen weder Licht noch Wasser. Aus unserem Katalog:

	Artikel-Nr.	Breite	Tiefe	Höhe
Moosbild QU	KA09060060	60		60
	KA09090090	90		90
Moosbild RE	KA09120060	120		60
Deckenpanel	KA09RU080	80		
(rund)	KA090RU100	100		
	KA090RU120	120		

Moos-Bilder gestalten und formen wir gerne nach Ihren Wünschen und senden Ihnen ein individuelles Angebot zu.



## Messung der Schallabsorption nach DIN EN ISO 354 Schallabsorberklasse B

Einzelobjektprüfung, rechnerisch ermittelt aus der Absorptionsfläche

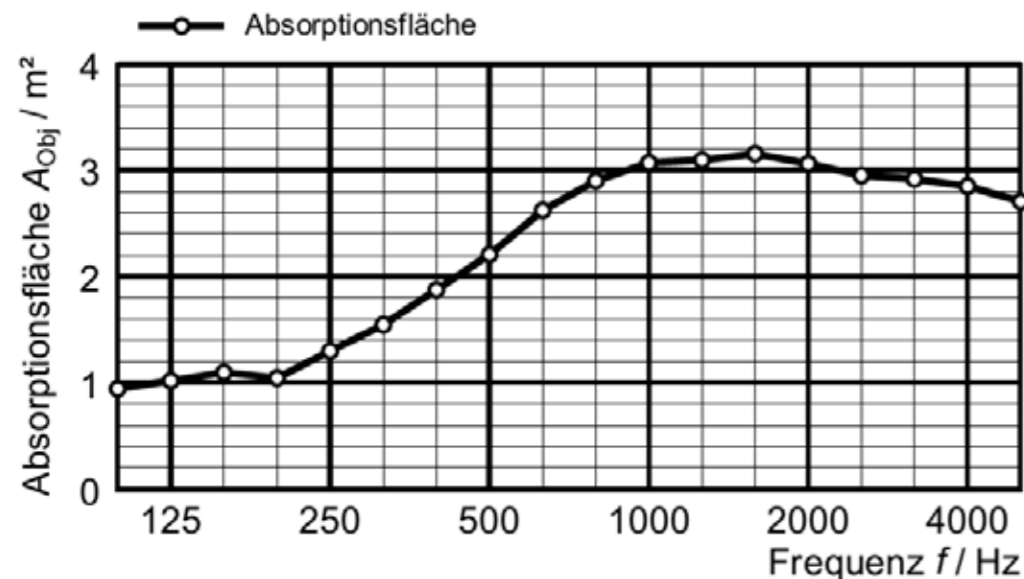
### Prüfobjekte:

- KLIMAKUSTIK® Moosbild  
Abmessungen B x L x H = 1,20 m x 2,00 m,  
Ansichtsfläche 2,40 m<sup>2</sup>
- Aufbau aus 24 mm PET-Trägerplatte (4000 g/m<sup>2</sup>) mit  
45 mm...50 mm Kugelmoos belegt,  
Rand umlaufend 50 mm unbelegt
- rückseitig 16 mm MDF Einhängeleisten

### Prüfanordnung:

Die Prüfung erfolgte als Einzelabsorber nach DIN EN ISO 354. Es wurden zwei Einzelabsorber unregelmäßig mit den Einhängeleisten direkt auf den Hallraumboden aufgelegt (16 mm lichter Abstand zwischen PET-Trägerplatte und Boden, 40 mm Gesamtaufbauhöhe zzgl. Moos). Die Fuge zwischen den Prüfobjekten und dem Hallraumboden wurde nicht abgedichtet.

Mit den detaillierten Ergebniswerten unserer Messung in Hallräumen, lassen sich professionelle Akustikplanungen für Ihre Räume durchführen.



in Kooperation mit  
akustik|und|raum  
MÜLLER-BBM

## Messung der Schallabsorption nach DIN EN ISO 354 Schallabsorberklasse A

Einzelobjektprüfung, rechnerisch ermittelt aus der Absorptionsfläche

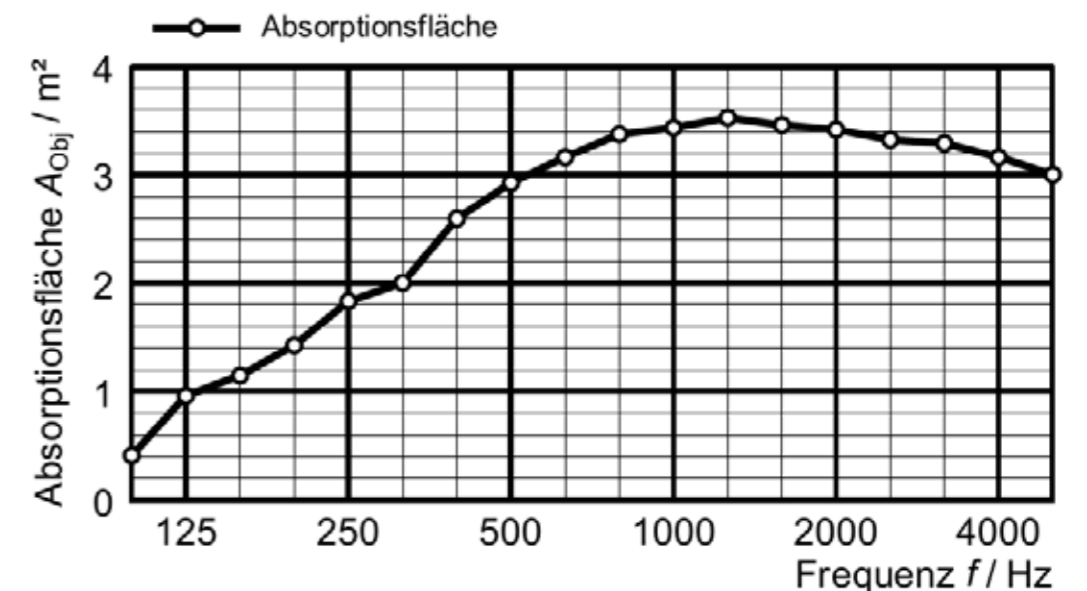
### Prüfobjekte:

- KLIMAKUSTIK® Moosbild  
Abmessungen B x L x H = 1,20 m x 2,00 m,  
Ansichtsfläche 2,40 m<sup>2</sup>
- Aufbau aus 24 mm PET-Trägerplatte (4000 g/m<sup>2</sup>) mit  
45 mm...50 mm Kugelmoos belegt,  
Rand umlaufend 50 mm unbelegt
- rückseitig 16 mm MDF Einhängeleisten

### Prüfanordnung:

Die Prüfung erfolgte als Einzelabsorber nach DIN EN ISO 354. Es wurden zwei Einzelabsorber unregelmäßig auf je fünf punktuelle Abstandshalter auf den Hallraumboden aufgelegt (100 mm lichter Abstand zwischen PET-Trägerplatte und Boden, 124 mm Gesamtaufbauhöhe zzgl. Moos). Die Fuge zwischen den Prüfobjekten und dem Hallraumboden wurde nicht abgedichtet.

Mit den detaillierten Ergebniswerten unserer Messung in Hallräumen, lassen sich professionelle Akustikplanungen für Ihre Räume durchführen.



# Pflanzhecke Akustik Plus beidseitig bepflanzt

Die KLIMAKUSTIK®-Pflanzhecke AKUSTIK PLUS überzeugt durch ihre optisch hochwertige Verarbeitung und Anmutung. Der Materialmix, bestehend aus 3 Schichten, entfaltet seine akustische Wirkung sowohl in hohen als auch in tiefen Frequenzen.

Durch die Pflanzensorte Philodendron scandens werden bis zu 4 m<sup>2</sup> Blattoberfläche erzielt, welche das Raumklima positiv beeinflusst. Die Pflanzen neutralisieren CO<sup>2</sup> und filtern Schadstoffe aus der Raumluft.

	Artikel-Nr.	Breite	Tiefe	Höhe
Pflanzhecke	KA05080160040	80	40	160
Akustik Plus	KA05100160040	100	40	160
	KA05120160040	120	40	160
	KA05080200040	80	40	200
	KA05100200040	100	40	200
	KA05120200040	120	40	200
	KA05080230040	80	40	230
	KA05100230040	100	40	230
	KA05120230040	120	40	230



## Details

- Wannenhaube: Stahl, pulverbeschichtet in Verkehrsweiß RAL9016 oder Schwarzgrau RAL7021, auf Gehrung gearbeitet, mit Einlegeblenden aus Stahl, pulverbeschichtet in Schwarzgrau RAL7021
- Pflanzenwanne: Kunststoff inkl. Substrat Hydrokultur
- umlaufender statischer Rahmen in Stahl 55 mm, pulverbeschichtet in Schwarzgrau RAL7021 mit umlaufender optischer Verblendung, pulverbeschichtet in Verkehrsweiß RAL9016 oder Schwarzgrau RAL7021 zur Aufnahme des AKUSTIK-PLUS-Trägermaterials für die Pflanzen
- rankende Pflanzen befestigt auf Materialmix mit 3 Schichten 2 Akustikplatte 12 mm, mind. 60% Anteil aus recyceltem PET, Farbe: Raven-Anthrazit und einer innenliegenden Metallplatte
- Lieferumfang: beidseitig bepflanzt mit Philodendron scandens in Hydrokultur, inkl. Wasserstandsanzeiger und Düngerrohr
- integrierte Rollen bei Höhe 160 und 200 cm
- Stellfüßen und Befestigungsvorrichtung zur statischen Sicherung über die Decke mittels feinem Stahlseil bei Höhe 230 cm



## Messung der Schallabsorption nach DIN EN ISO 354

### Prüfobjekte:

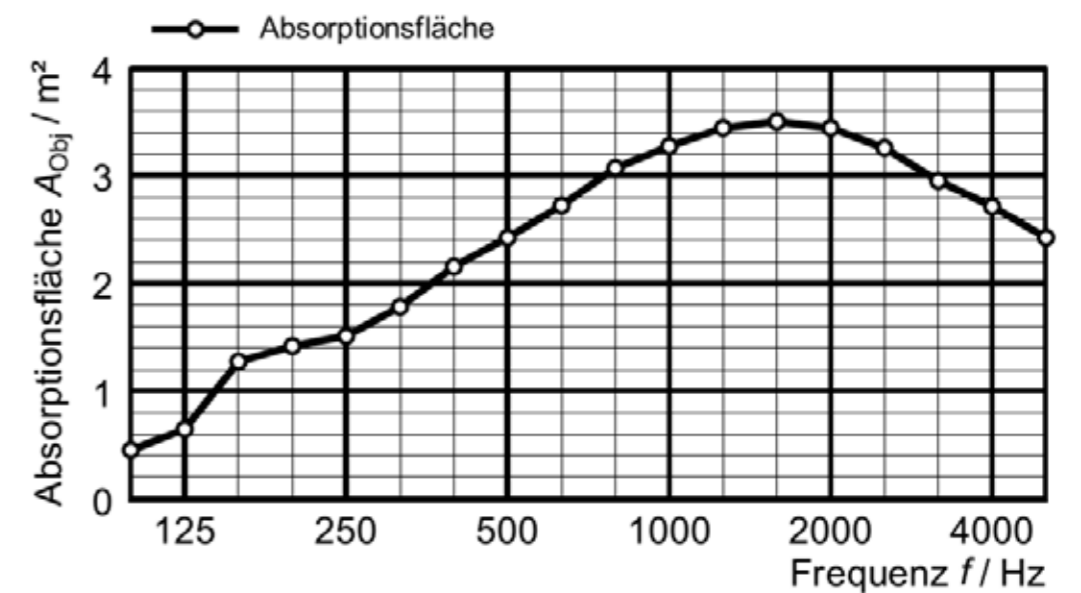
- KLIMAKUSTIK® Pflanzhecke Akustik+ beidseitig mit Philodendron bepflanzt
- Hydrokultur-Pflanztrog aus Stahlblech B x H x T = 1,20 m x 0,40 m x 0,40 m
- Pflanzwand B x H = 1,20 m x 1,60 m
- Gesamtabmessungen inkl. Trog und Rollen B x H x T = 1,20 m x 2,00 m x 0,40 m
- Pflanzwand: Metallrahmen, 55 mm dicker Wandaufbau mehrlagig: Mittellage 0,7 mm Stahlblech, beidseitig 15 mm Luft + 12 mm PET-Platte (2400 g/m<sup>2</sup>)

### Prüfanordnung:

Die Prüfung erfolgte als Einzelabsorber nach DIN EN ISO 354. Es wurden zwei Einzelabsorber auf dem Betonboden stehend unregelmäßig im Hallraumboden verteilt. Die Fuge zwischen den Prüfobjekten und dem Hallraumboden wurde nicht abgedichtet.

Mit den detaillierten Ergebniswerten unserer Messung in Hallräumen, lassen sich professionelle Akustikplanungen für Ihre Räume durchführen.

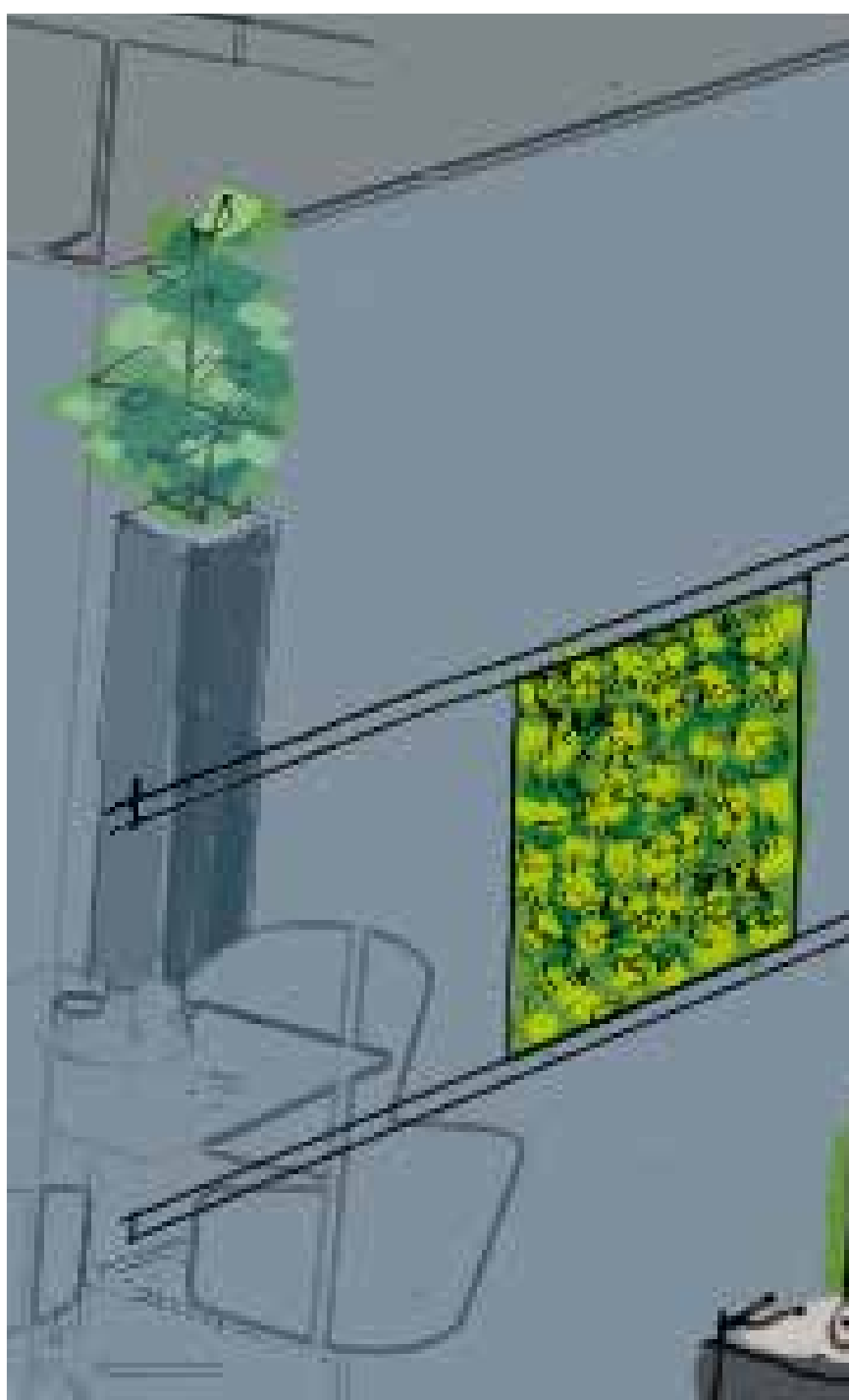
in Kooperation mit  
**akustik|und|raum**  
MÜLLER-BBM



Ein Produkt von

Beiermeister GmbH  
Hydrokulturen  
Carl-Seilacher-Str. 15  
70825 Korntal-Münchingen  
Tel. 07150 / 9586 - 0  
Fax. 07150 / 9586 - 20  
info@beiermeister.de

[www.klimakustik.de](http://www.klimakustik.de)



**BEIERMEISTER**

